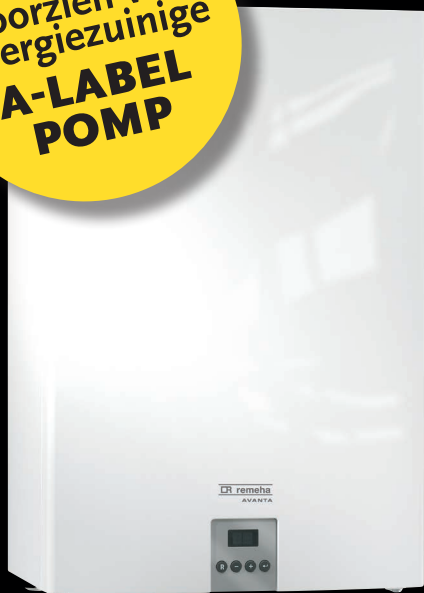


Avanta



Klein van stuk
groots in prestaties

NÚ
voorzien van
energiezuinige
**A-LABEL
POMP**



 **remeha**

*Wist u dat een
HR-combiketel
zo klein, zo stil
en zuinig kon zijn?*



Remeha Avanta CW

De Remeha Avanta is een zeer compact HR-combitoestel dat presteert als een grote. De Avanta heeft een groot vermogensbereik en levert, afhankelijk van de gekozen CW-klasse, een luxueuze hoeveelheid warm water waar en wanneer u maar wilt. Daarnaast is deze kleine Remeha uitermate energiezuinig en ontziet hij het milieu maximaal. Uiteraard voldoet de Avanta aan de meest recente energieverbruikseisen. Een prima keuze voor iedereen die van warmte houdt.

Thuis in ieder huis

Of u nu veel vermogen nodig heeft of wat minder, de Remeha Avanta past zich moeiteloos aan. Hij doet precies wat u van een modern HR-combitoestel mag verwachten en is daarbij ook nog eens prettig geprijsd, eenvoudig te installeren en uitermate onderhoudsvriendelijk. Bovendien is het toestel geschikt voor propaan. En dat is wel heel veelzijdig voor zo'n kleintje.

Groot vermogen, klein van stuk

Deze lichtgewicht van zo'n 25 kilo heeft een groot vermogensbereik en is door de compacte vormgeving (60 x 40 x 29 cm) te monteren op vrijwel iedere plek; aan het dunste wandje of zelfs in het keukenkastje.

Warmte op maat

De Remeha Avanta is verkrijgbaar in drie verschillende CW-klassen. Het type dat het beste bij u past is afhankelijk van het benodigde vermogen voor uw woonsituatie en het gewenste comfort. Iedere klasse ontziet het milieu maximaal.

3, 4 en 5

Avanta 24c CW3 Gemiddelde hoeveelheid warm water

Het CW3 model (Gaskeur CW3) heeft een maximaal cv-vermogen van 21,6 kW en levert 10 liter warm water van 40° C per minuut.

Avanta 28c CW4 Bovengemiddelde hoeveelheid warm water

Het CW4 model (Gaskeur CW4) heeft een maximaal cv-vermogen van 26,7 kW en levert 12,5 liter warm water van 40° C per minuut.

Avanta 35c CW5 Zeer royale hoeveelheid warm water

Het CW5 model (Gaskeur CW5) heeft een maximaal cv-vermogen van 31,2 kW en levert 15 liter warm water van 40° C per minuut.

Avanta Combi Comfort System

De Avanta CW4 en CW5 zijn ook leverbaar als Combi Comfort System. Dit systeem bestaat uit de perfect op elkaar ingespeelde Avanta en de iSense; een slimme modulerende kamerthermostaat. Deze regelaar zorgt uiterst nauwkeurig dat u dag en nacht verzekerd bent van de door u gewenste temperatuur in huis door de uitermate eenvoudig in te stellen en maximaal energiebesparende functies. Het Combi Comfort System is dus niet alleen zeer comfortabel, maar ook extra voordelig door de aantrekkelijke combiprijs en een nog hoger rendement.



Avanta CW3

Avanta CW4

Avanta CW5

Meer weten?

Kijk bij de Remeha Comfortsystemen op www.remeha.nl of vraag het uw installateur.



Remeha iSense

De hypermoderne, slimme regelaar, de Remeha iSense, is het resultaat van aandachtig luisteren naar de wensen van installateur en eindgebruiker. De bediening van de iSense is zeer eenvoudig. Met slechts twee drukknoppen en één druk/draaiknop vindt iedereen intuïtief zijn weg door de overzichtelijke scroll menu's. De werking van deze regelaar is nauw afgestemd op de Remeha cv-ketels en garandeert een optimale samenwerking met de besturing van de ketels.

www.remeha.nl

Dóór en door gekeurd

Alle Remeha HR-ketels hebben het label Gaskeur HR en voldoen ruimschoots aan de eisen voor de toevoeging SV, dat staat voor Schonere Verbranding. Wel zo prettig voor het milieu! Voor combiketels is er de toevoeging CW (Comfort Warm water). Deze CW-labels geven een indicatie over de hoeveelheid en snelheid van het warme water.

Remeha

Remeha brengt warmte en warmwatercomfort bij u thuis. Een vertrouwd merk met 80 jaar historie en grote ambities voor de toekomst. En met een Nederlandse onderzoeks- en ontwikkelingsafdeling, waar de nieuwste technologieën worden vertaald naar huiselijk comfort en energiebesparing. Remeha staat voor innovatie, kwaliteit en service op het gebied van o.a. cv-ketels, thermostaten en (zonne)boilers.

Uw persoonlijke comfortwensen

De keuze voor een cv-systeem is afhankelijk van veel factoren: naast type, grootte en isolatiewaarde van uw woning, zijn ook de samenstelling van uw gezin en uw gemiddelde dagindeling bepalend. Samen met uw installateur kunt u gericht bepalen wat de beste oplossing is voor uw persoonlijke comfortwensen. Desgewenst kunt u zich op www.remeha.nl met behulp van de 'Ketelwijzer' al oriënteren op de mogelijkheden.

Garantie en zekerheid

Remeha gebruikt zorgvuldig geselecteerde materialen en componenten en bouwt verwarmings- en warmwatertoestellen met de hoogst mogelijke specificaties. De meest geavanceerde warmtewisselaars, de beste regeltechniek, hoog rendement en laag verbruik. Daarmee is Remeha ook een verantwoorde keuze voor het milieu en voor uw portemonnee. Behalve 10 jaar garantie op de warmtewisselaar van elke HR-wandketel en 2 jaar op de overige onderdelen, garandeert Remeha u bovenal waar het u om gaat: een behaaglijk huis.

De producten van Remeha eindigen consequent in de hoogste regionen bij onafhankelijke consumententests. Voor Remeha een mooi resultaat, voor u bevestiging van constante kwaliteit, comfort en rendement.



Remeha, internationaal op de kaart

Remeha ontwikkelt innovatieve en energiezuinige producten voor warmte en warmwatercomfort in particuliere woningen en in de woning- en utiliteitsbouw: cv-ketels, (zonne)boilers, thermostaten, warmtepompen en aanverwante techniek. Met ruim 500 medewerkers in Nederland richt Remeha zich op ontwikkeling, productie en marktbenadering, en is daarmee in Nederland én Europa een vooraanstaand fabrikant.

Remeha is één van de grote internationale merken van BDR Thermea, dat met ruim 6.400 medewerkers een jaaromzet realiseert van ca. € 1,8 miljard. BDR Thermea, met het hoofdkantoor in Apeldoorn, is een dynamische organisatie met diverse merken, productielocaties en verkoopkantoren verspreid over heel Europa.



Om de aansluitleidingen netjes weg te werken is een speciale afdekmantel beschikbaar (optie).



Comfort Master no-nonsense besturing

De Remeha Avanta-serie is voorzien van een geavanceerde toestelbesturing. Deze besturing zorgt voor een uitermate betrouwbare warmtelevering. Ongeacht wat er gebeurt, zal de Comfort Master het toestel zo lang mogelijk in bedrijf laten om warmte te kunnen blijven leveren. Dat noemen wij pas no-nonsense besturing! Overigens zorgt de Comfort Master niet alleen voor betrouwbare, maar ook - zoals de naam al aangeeft - voor comfortabele warmte.

Snel warm water

De Remeha Avanta levert snel warm water ook vanuit koude situaties. Ook het tappen van zeer kleine hoeveelheden warm water vormt geen probleem voor de Avanta. Minutenlang de kraan laten lopen voordat u kunt beschikken over warm water behoort dus voorgoed tot het verleden.



De Remeha Avanta:

- De meest verkochte HR-combiketel van Nederland
- Overall te plaatsen door zijn geringe afmetingen (60x40x29 cm)
- Levert royaal en snel warmte en warm water
- Ongeëvenaarde prijs/kwaliteitsverhouding
- Leverbaar in drie varianten (Gaskeur CW-klassen 3, 4 en 5)
- Voorzien van energiezuinige 'A'-klasse pomp

Remeha Avanta

Type	Cv-vermogen 50/30° C kW	Tapcapaciteit		CW- klasse	Waterverwarming opgegeven capaciteitsprofiel	Seizoensgebonden energie-efficiëntie- klasse voor ruimteverwarming	energie-efficiëntie- klasse voor water- verwarming	Afmetingen			Montage- gewicht kg
		bij 60° C l/min	bij 40° C l/min					Breed mm	Hoog mm	Diep mm	
Avanta 24c CW3	6,5 – 21,6	6	10	3	XL	A	A	400	600	290	25
Avanta 28c CW4	6,2 – 26,7	7,5	12,5	4	XL	A	A	400	600	290	25,4
Avanta 35c CW5	6,6 – 31,2	9	15	5	XL	A	A	400	600	290	27,7

Uw Remeha adviseur:

Remeha B.V.

Postbus 32
7300 AA Apeldoorn
T +31 (0)55 549 6969
E remeha@remeha.com
I nl.remeha.com

